

Nuevas Terrazas al Lago

- Edificio de categoría en calle Salta esquina Güemes
- 28 departamentos de 1, 2 y 3 ambientes
- Excepcional Vista al Lago Nahuel Huapi desde todas las unidades
- Cocheras, laundry y salón de usos múltiples con parrilla



Fachada – Vista final Lago

Nuevas Terrazas al Lago



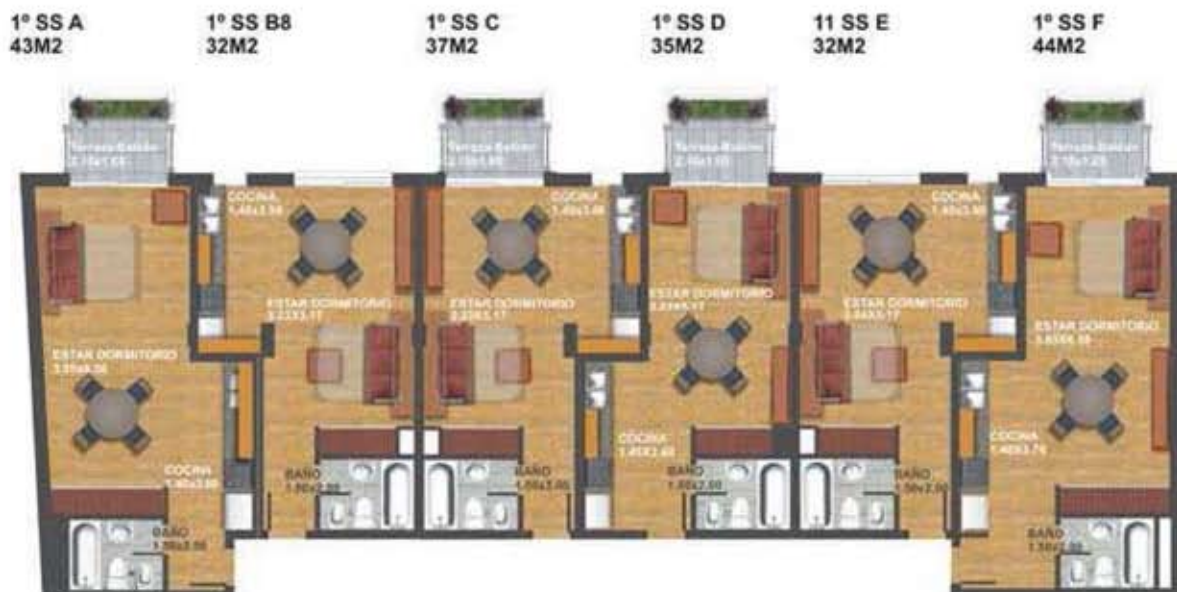
Fachada – Vista Final Salta

CARACTERISTICAS:

- * Departamentos con balcón con vista al lago.
- * Cocheras y bauleras.
- * Calefacción individual por radiadores.
- * Ascensor y montaaautos.
- * Mamposterías de ladrillos y cerámicos huecos.
- * Aberturas exteriores de PVC.
- * Puertas placas interiores con marco de madera.
- * Placares con puertas placas.
- * Alfombra en dormitorios y monoambientes.
- * Piso flotante en living comedor.
- * Cerámico en locales sanitarios.
- * Zócalos de madera.
- * Revestimientos cerámicos hasta 2,00 m de altura en locales sanitarios.
- * Artefactos sanitarios marca FERRUM color blanco.
- * Griterías marca FV.
- * Muebles de cocina revestidos con laminado melaminico con mesadas granito.

Nuevas Terrazas al Lago

PLANTAS Primer Subsuelo



Segundo Subsuelo



Nuevas Terrazas al Lago

Planta Baja



1º Piso



